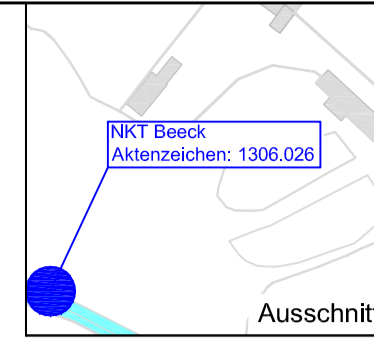
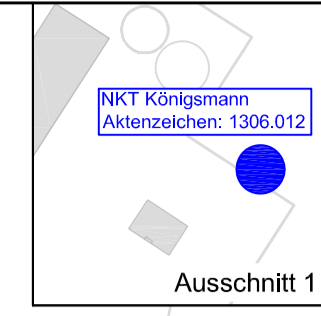


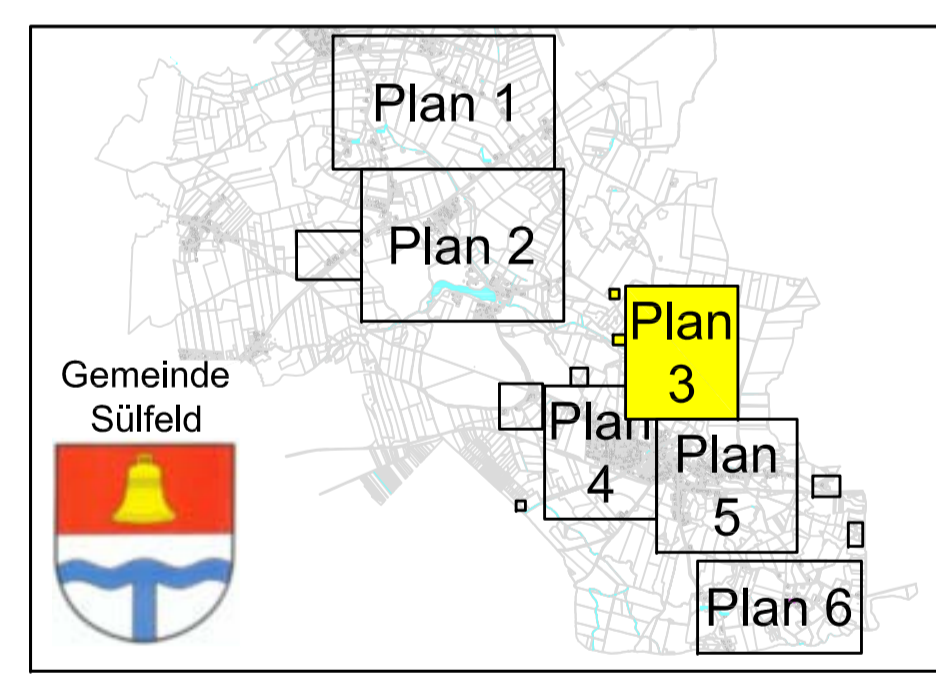
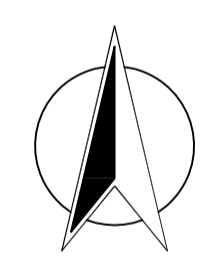
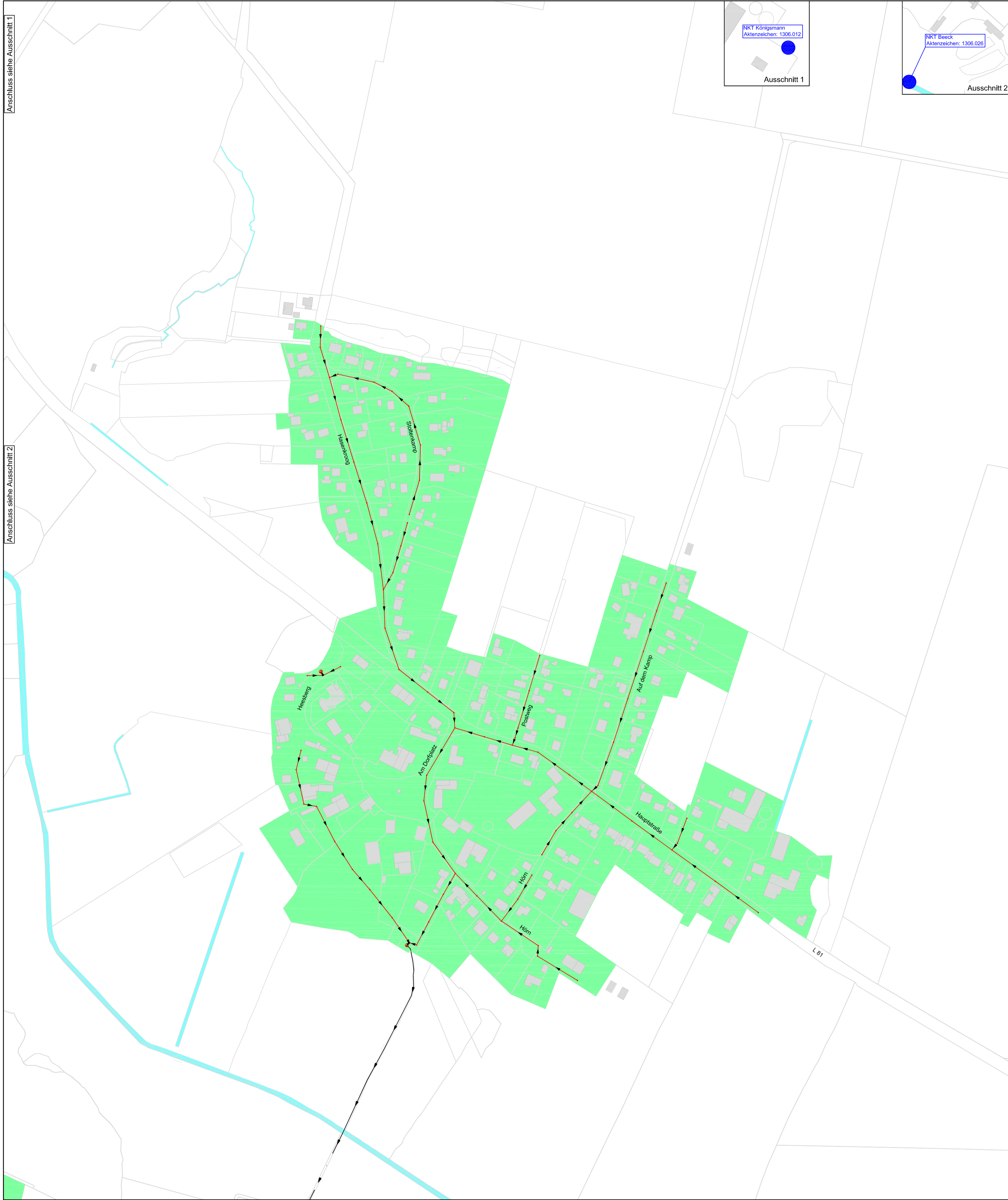
Anschluss siehe Ausschnitt 1

Anschluss siehe Ausschnitt 2

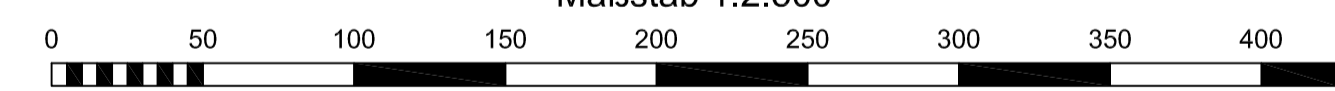


### LEGENDE:

- Schmutzwasserkanal
- Druckrohrleitung
- Pumpwerk
- Gemeindegrenze
- Filtergraben (FG)
- Kleinkläranlage (KKA)
- Untergrundverrieselung (UV)
- Sammelgrube (SG)
- Wirbelschwebbett (WSB)
- SBR-Anlage (SBR)
- Tropfkörper (TK)
- Nachklärteich (NKT)
- Zentrale Entwässerung Sülfeld



Maßstab 1:2.500



Änderungsindex			
Nr.	Art der Änderung	Datum	Name

DIESE ZEICHNUNG DARF OHNE UNSERE GENEHMIGUNG WEDER NACHGEAHMT, Vervielfältigt, NOCH DRITTEN PERSONEN Vorgelegt oder AUSGEHÄNDIGT WERDEN. GEsETZ ZUM SCHUTZ DES GEISTIGEN EIGENTUMS BGB § 823 BEARBEITUNG:

**WASSER- UND VERKEHRS- KONTOR**  
INGENIEURWISSEN FÜR DAS BAUWESEN  
BERATENDE INGENIEURE BEHREND & KRÜGER

Wasser- und Verkehrs- Kontor GmbH  
Havelstraße 33 - 24539 Neumünster  
Tel. 04321 - 260 27-0 Fax 04321 - 260 27-79  
internet: www.wvk.sh  
email: info@wvk.sh

BAUVORLAGE	<b>GEMEINDE SÜLFELD</b>			<b>Übersichtslageplan</b>	
	<b>ABK Schmutzwasserbeseitigung</b>			<b>Plan 3</b>	
	<b>Schmutzwasserkanalisation</b>			<b>M = 1 : 2.500</b>	
	<b>Kleinkläranlagen und Sammelgruben</b>			Blatt Größe [mm] 705 x 594 = 0,42m <sup>2</sup>	
			Projekt Nr. 116.1313		
	Datum	Zeichen	Anlage:	1	
bearbeitet	13.01.2017	Claus Stieghorst	Blatt Nr.:	3	
gezeichnet	13.01.2017	Sabrina Becker	Straße:	-	
geprüft	13.01.2017	Claus Stieghorst	Bau-km:	-	
			(nächster Ort):	-	