

Job Report

Verwaltungsgemeinschaft



Der Fällgreifer mit Säge

Baumpflege sorgt für Sicherheit

**Bäume fällen und direkt mit dem LKW abtransportieren!
Der Holzgreifer mit Säge- und Hebefunktion, hydraulischer Steuerung und Kipprahmen wird auf die Standard-Greifer-Einrichtung des Baggers montiert.**

Damit ist es möglich, Bäume bis zu einem Fälldurchmesser von 40 cm in Teile zu zersägen, und die Holzstücke direkt auf den LKW zu verladen. Der Vierfinger-Greifer ist besonders auf eine sichere Fixierung des Stammes hin entwickelt, damit beim Schneiden möglichst wenige Verspannungen entstehen. Das bedeutet neben der Gefahrenminimierung für die Mitarbeiter auch eine erhebliche Reduzierung der Arbeitsstunden und des Materialeinsatzes.

Aufgrund der großen Greiferöffnung lässt sich dieser Fällgreifer auch zum sicheren Be- und Entladen von Stammholz einsetzen.

Sicheres Aufräumen von Sturmholz

Umgefallene Bäume stehen meist unter Spannung, was die Aufräumarbeiten besonders gefährlich macht. Mit dem Fällgreifer in Verbindung mit dem Bagger verfügen wir über die ideale Kombination für die Aufräumarbeiten von Sturmholz. Der Baum kann sicher in Stücke zersägt und zum Transport bereitgestellt werden. Die hängende Montage des Fällgreifers ermöglicht das Sägen von sowohl liegendem als auch stehendem Holz.

Das T steht für Totholz

Etliche Bäume werden an der K 81 begutachtet und je nach Zustand gesichert oder gefällt. Dabei liegt das Augenmerk besonders auf dem Totholz.

Kunde
Straßenbetriebsdienst - 420 km
hier Gemeinde Lentförden
2603 Einwohner

Bürgermeister
Herr Joannis Stasinopoulos

Auftragsumfang
• Fällung der vom Borkenkäfer
befallenen Fichten

ausgeführt:
September 2019

Ansprechpartner beim WZV
Herr Martin Utsch
Tel. 04551 909-204

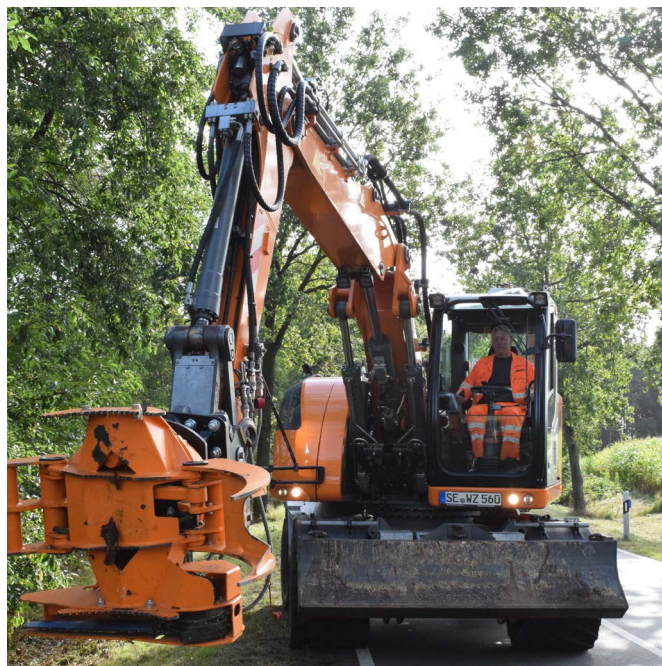


Der abgesägte Baum wird kontrolliert am Straßenrand abgelegt

Als Totholz bezeichnet man abgebrochene Äste, das Wurzelwerk gefällter Bäume, abgestorbene Bäume, stehendes und liegendes Totholz, aber auch alte und kranke Bäume. Wenn es notwendig ist, steht die Verkehrssicherheit über dem Erhalt der Totholzbäume, auch wenn von Totholz ein hoher ökologischer Wert ausgeht.

Holzgreifer für den Einsatz im Stadtgebiet

Auch für den Einsatz im Stadtgebiet findet der Fällgreifer Verwendung. Die Auswirkungen auf das Wohnumfeld sind minimal. Immerhin sorgt der Fällgreifer dafür, dass der Einsatz einer Hubarbeitsbühne oder eines Mobilkrans überflüssig ist; der Mobilbagger steht neben dem Baum und das gesägte Holz wird direkt in den Container verladen. Ein weiterer Vorteil ist die Sicherheit, schließlich sind Arbeiten auf einer Hubarbeitsbühne mit größeren Risiken verbunden. Ferner sind die für die Aufräumarbeiten entstehenden Kosten minimal; es wird nur eine einzige Transportfahrt benötigt.



Der Vier-Finger-Greifer mit integrierter Säge