

Der WZV Service – flexibel und kompetent

Wir bieten Ihnen:

- Absetzmulden von 3 bis 20 Kubikmetern Fassungsvermögen
- Container von 10 bis 30 Kubikmetern Fassungsvermögen

Wir erstellen verlässlich

- Entsorgungsnachweise
- Abfallbilanzen für Ihren Betrieb

Container-Bestellung unter der Telefonnummer 04551 909 125

Kompetente Abfallberatung

Gern informieren die WZV Abfallspezialisten Sie im Detail über die Entsorgung von Bauabfällen.

WZV-Kunden-Service:

Tel. 04551 909-115 oder
info@wzv.de

WZV-Recyclinghöfe für Selbstanlieferer

Selbstverständlich können Sie Ihre Abfälle direkt beim WZV anliefern.

Bad Segeberg

Am Wasserwerk 3 · 23795 Bad Segeberg

Tel. 04551 9090

Mo.–Mi. und Fr. 8.00–17.00 Uhr,

Do. 8.00–18.00 Uhr,

Sa. 8.00–13.00 Uhr

Damsdorf/Tensfeld

Tarbeker Landstraße 6 · 23824 Tensfeld

Tel. 04323 802600

Mo.–Mi. und Fr. 8.00–17.00 Uhr,

Do. 8.00–18.00 Uhr,

Sa. 8.00–13.00 Uhr

Norderstedt

Oststraße 144 · 22844 Norderstedt

Tel. 040 5227452

Mo.–Fr. 8.00–17.00 Uhr,

Sa. 8.00–12.00 Uhr

Schmalfeld

Dammberg · An der L 234

24640 Schmalfeld

Tel. 04191 5984

Mo.–Mi. und Fr. 8.00–17.00 Uhr,

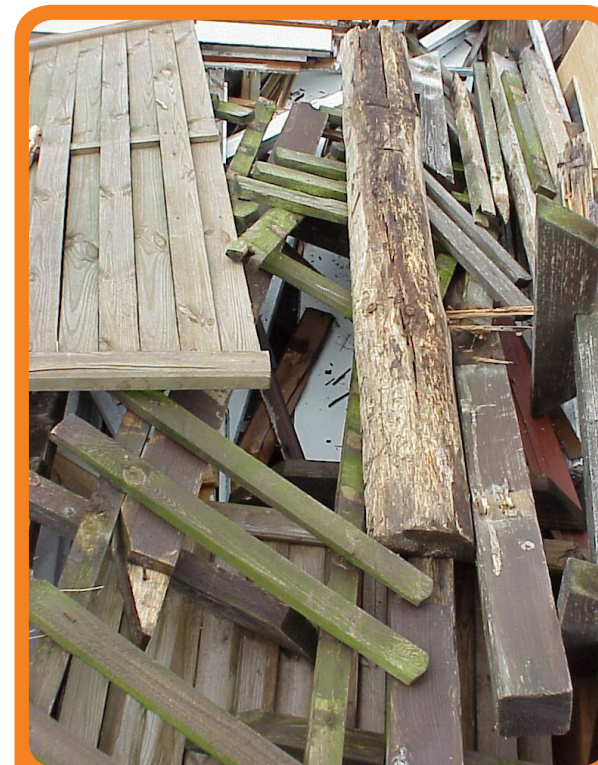
Do. 8.00–18.00 Uhr,

Sa. 8.00–13.00 Uhr

- Aus 100 % Recyclingpapier -

Sonderabfall

Altholz richtig entsorgen



Am Wasserwerk 4
23795 Bad Segeberg
Tel.: 04551 9090
Fax: 04551 909-149
E-Mail: info@wzv.de
wzv.de

Altholz – sicher und umweltfreundlich entsorgen

Die WZV Entsorgung GmbH ist ihr Entsorgungspartner, wenn es um Altholzentsorgung geht. Wie bieten Ihnen Abfalldienstleistungen aus einer Hand.

Altholz ist nicht gleich Altholz. Die Altholzverordnung unterscheidet vier Kategorien an Abfallhölzern. Als Holzabfall fallen an:

- Sägereste
- Verschnitt
- Bauabfall
- Abbruchhölzer
- eventuell sogar alte Bahnschwellen oder Telegrafmasten
- auch für Verbundstoffe mit überwiegendem Holzanteil gilt diese Verordnung.

Die Altholzkategorien im Überblick:

A 1: naturbelassenes oder lediglich mechanisch bearbeitetes Altholz, das bei seiner Verwendung nicht mehr als unerheblich mit holzfremden Stoffen verunreinigt wurde.

A 2: verleimtes, gestrichenes, beschichtetes, lackiertes oder anderweitig behandeltes Altholz ohne halogenorganische Verbindungen in der Beschichtung und ohne Holzschutzmittel

A 3: Altholz mit halogenorganischen Verbindungen in der Beschichtung ohne Holzschutzmittel

A 4: mit Holzschutzmitteln behandeltes Altholz, wie druck-imprägnierte Hölzer aus dem Außenbereich

PCB Altholz: Altholz, das PCB im Sinne der entsprechenden Abfallverordnung ist und nach deren Vorschriften zu entsorgen ist, insbesondere Schallschutz- und Dämmplatten, die mit Mitteln behandelt wurden, die polychlorierte Biphenyle enthalten.

Altholz-Verwertung

Das gesammelte Altholz wird dem Stoffkreislauf wieder zugeführt und trägt zur Schonung natürlicher Ressourcen bei. Stoffliche und energetische Verwertung stehen zur Auswahl. Im WZV Gebiet werden Hölzer der dritten und vierten Kategorie energetisch verwertet und sorgen für wohlige Wärme, sowie für Strom. Unbehandelte Hölzer der ersten beiden Kategorien erwachen in Form von Spanplatten oder anderen Holzwerkstoffen zu neuem Leben.

Altholzentsorgung für Gewerbebetriebe

Fallen besonders belastete Althölzer der Kategorie A 4 im Betrieb an, gelten die gesetzlichen Nachweispflichten für gefährlichen Abfall. Das bedeutet, dass bei Überschreiten von 2000 kg an jährlicher Abfallmenge eine Abfallbilanz geführt werden muss. Das Verbleiben der entsorgten Mengen muss mittels Entsorgungsnachweis dokumentiert werden. Wir unterstützen Sie gerne bei der Erstellung ihrer Abfallbilanz. Hier einige Beispiele für Altholzfraktionen:

Gängige Altholzsortimente		Zuordnung	Abfallschlüssel	
Holzabfälle aus der Holzbe- und -verarbeitung	Verschnitt, Abschnitte, Späne von naturbelassendem Vollholz	A I	03 01 05	
	Verschnitt, Abschnitte, Späne von Holzwerkstoffen und sonstigen behandeltem Holz (ohne schädliche Verunreinigungen)	A II	03 01 05	
Verpackungen	Paletten	Paletten aus Vollholz, wie z. B.: Europaletten, Industriepaletten aus Vollholz	A I	15 01 03
	Paletten aus Holzwerkstoffen	A II	15 01 03	
	Sonstige Paletten, mit Verbundmaterialien	A III	15 01 03	

		Transportkisten, Verschlüsse aus Vollholz	A I	15 01 03
	Transportkisten aus Holzwerkstoffen		A II	15 01 03
	Obst-, Gemüse- und Zierpflanzenkisten sowie ähnliche Kisten aus Vollholz		A I	15 01 03
	Munitionskisten		A IV	15 01 10 *
	Kabeltrommeln aus Vollholz (Herstellung vor 1989)		A IV	15 01 10 *
	Kabeltrommeln aus Vollholz (Herstellung nach 1989)	A I	15 01 03	
Altholz aus dem Baubereich	Baustellen-sortimente	naturbelassenes Vollholz	A I	17 02 01
		Holzwerkstoffe, Schalhälzer, behandeltes Vollholz (ohne schädliche Verunreinigungen)	A II	17 02 01
	Altholz aus dem Abbruch und Rückbau	Dielen, Fehlböden, Bretterschälungen aus dem Innenausbau (ohne schädliche Verunreinigungen)	A II	17 02 01
		Türblätter und Zargen von Innentüren (ohne schädliche Verunreinigungen)	A II	17 02 01
		Profilblätter für die Raumausstattung, Deckenpaneele, Zierbalken usw. (ohne schädliche Verunreinigungen)	A II	17 02 01
Altholz aus dem Baubereich (Fortsetzung)	Altholz aus dem Abbruch und Rückbau (Fortsetzung)	Dämm- und Schallschutzplatten, die mit Mitteln behandelt wurden, die polychlorierte Biphenyle enthalten	Beseitigung	17 06 03 *
		Bauspanplatten	A II	17 02 01
		Konstruktionshölzer für tragende Teile	A IV	17 02 04 *
		Holzfachwerk und Dachsparren	A IV	17 02 04 *